



LIETUVOS  
ENERGETIKOS  
AGENTŪRA



# ENERGETINIO EFEKTYVUMO DIDINIMO PRIEMONĖS: ką galime padaryti šiandien, kad nešvaistytume rytoj?

VšĮ Lietuvos energetikos agentūra,  
Energijos vartojimo efektyvumo  
didinimo kompetencijų centras  
dr. Ričardas Masiulionis

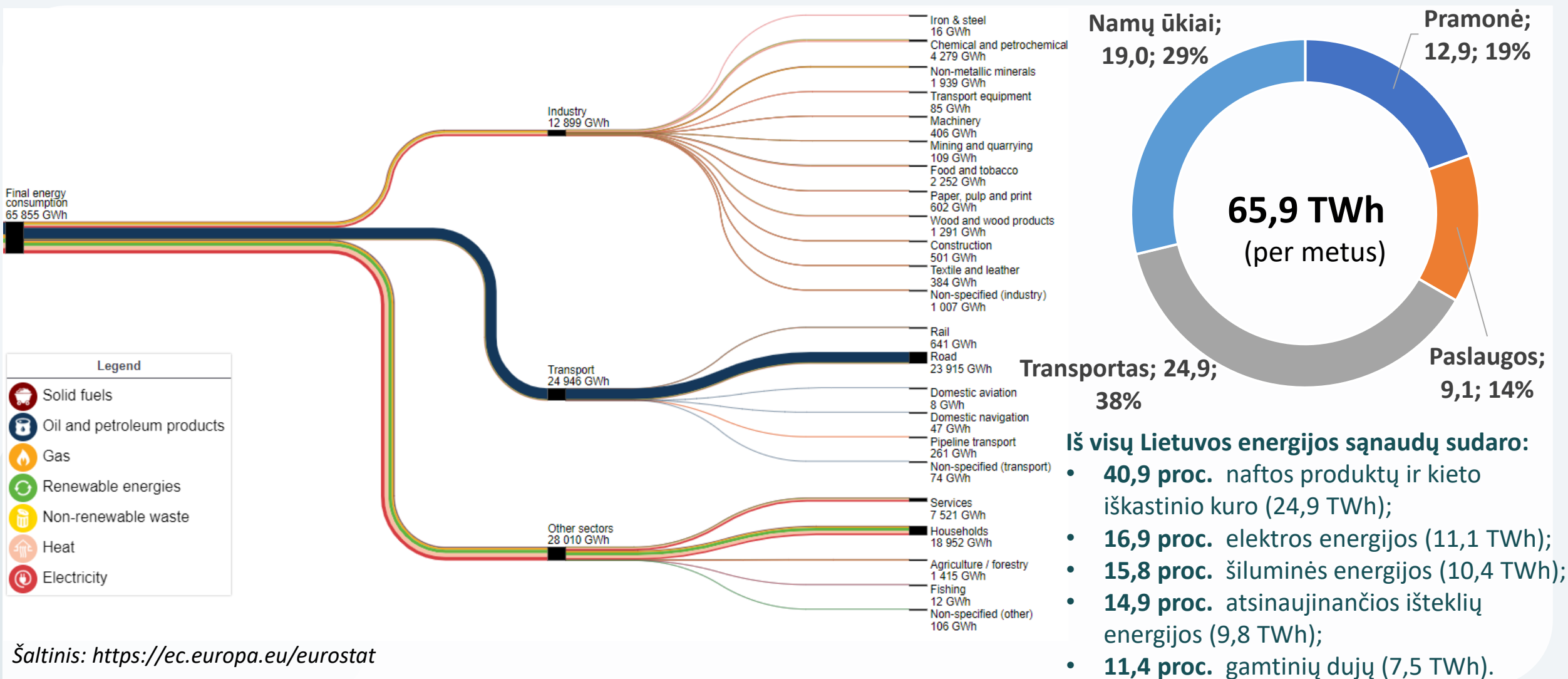
2024-01-24



**Norway**  
grants

Projektas  
įgyvendinamas  
Norvegijos finansinio  
mechanizmo lėšomis

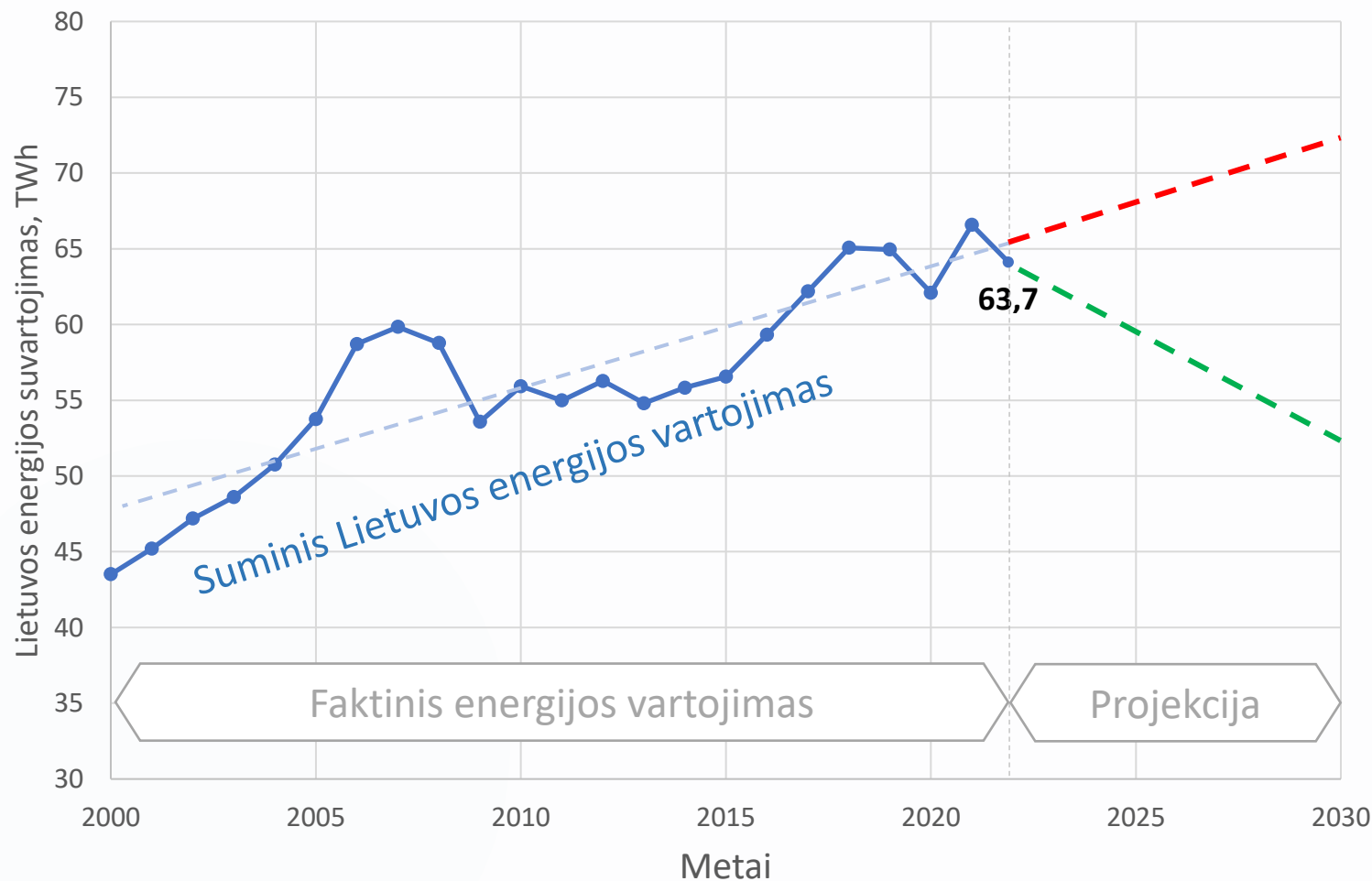
# LIETUVOS GALUTINĖS ENERGIJOS VARTOJIMO PASISKIRSTYMAS SEKTORIUOSE



Šaltinis: <https://ec.europa.eu/eurostat>

**Didžiausias energijos suvartojimas Lietuvoje yra kelių transporto ir namų ūkių sektoriuose.**

# ENERGIJOS VARTOJIMO TRANSFORMACIJA IKI 2030 METŲ



„Augimas kaip įprasta“

## 72,67 TWh

per metus, 2030 metais.

Jei energijos vartojimas augs  
1,3 proc. kiekvienais metais  
(pagal 2000-2020 m. tendenciją)

Tikslas 2030 metais\*:

## 52,64 TWh

per metus 2030 metais, kad pasiektume  
ES nustatytus tikslus, reikalingus riboti  
klimato kaitą

(be papildomų „Fit for 55“ paketo nuostatų)

\*Pagal LR Energijos vartojimo efektyvumo didinimo įstatymą

**Siekiant sumažinti Lietuvos energijos suvartojimą, reikia didinti jos vartojimo efektyvumą.**

## ENERGIJOS VARTOJIMO AUDITAI: pirma priemonė sužinoti esamą situaciją

**Energijos vartojimo audito tikslas** – įvertinti energijos ir vandens nuostolius (...) ir numatyti technines, organizacines priemones energijos ir vandens nuostoliams sumažinti.

**Energijos vartojimo efektyvumo didinimo priemonė**

*Turi aprėpti ne tik techninius sprendimus, bet ir įtraukti vadybą bei vadovybę.*

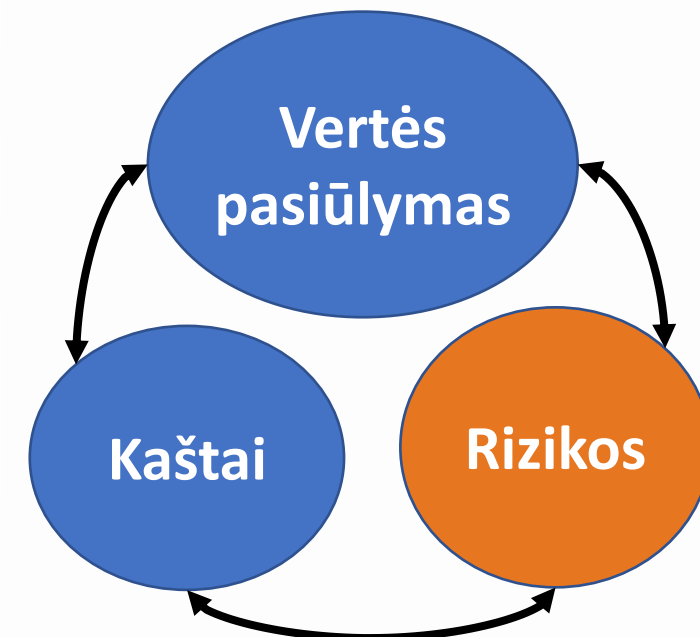
Vertės pasiūlymo pagerinimas

Rizikų įvertinimas ir sumažinimas

Bendrųjų kaštų mažinimas

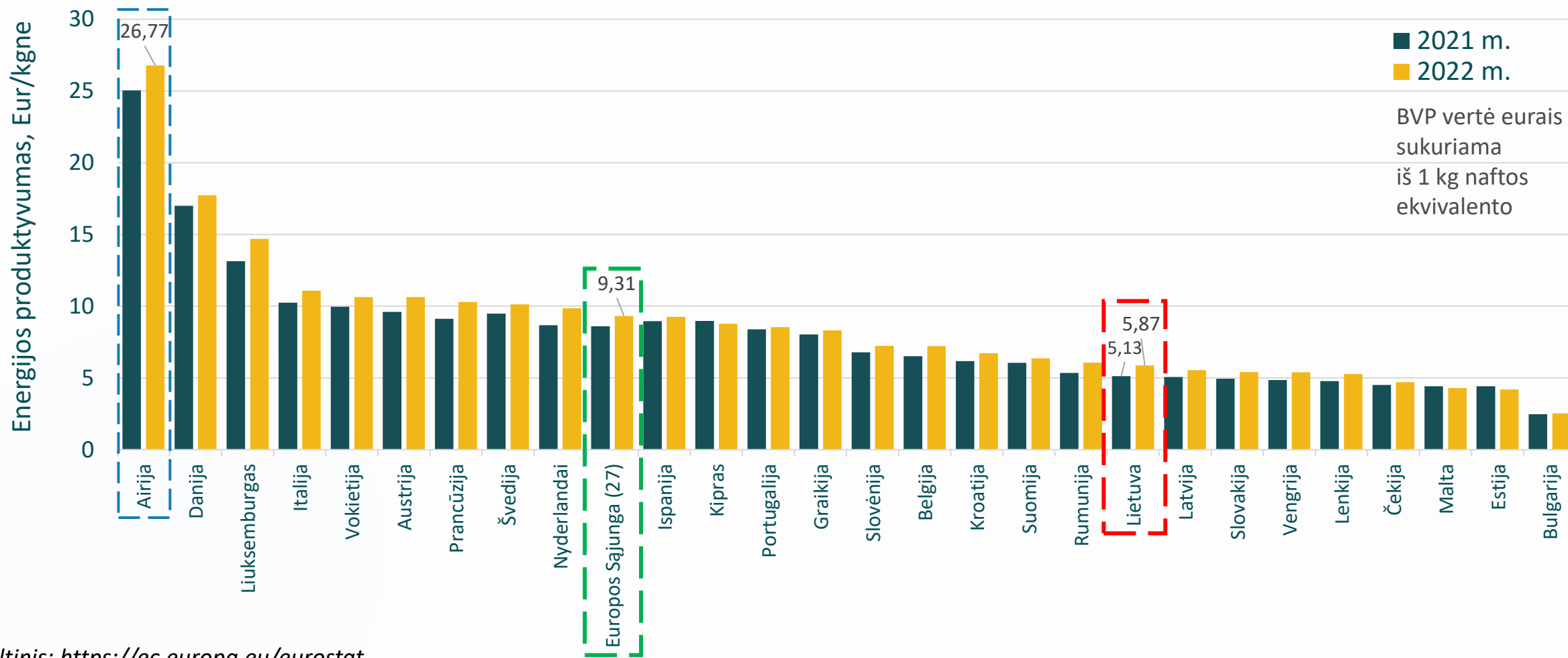
Energijos sutaupymas

Efektyvumo didinimas



*Pasinaudojant energijos vartojimo auditu kaip įrankiu, galima sukurti pridėtinę vertę ir naudas įmonei.*

# ENERGIJOS VARTOJIMO LIETUVOJE PRODUKTYVUMAS EUROPOS ŠALIŲ KONTEKSTE



Šaltinis: <https://ec.europa.eu/eurostat>

**Energijos vartojimo Lietuvoje produktyvumas 2022 metais buvo 37 proc. mažesnis už ES vidurkj (2021 m. buvo 40,3 proc.).**

# ENERGIJOS EFEKTYVUMO DIDINIMO POTENCIALAS PRAMONĖS ĮMONĖSE



1/3



**Galimi metiniai energijos sutaupymai įdiegus visas taupymo priemones:**

**345,4 GWh**



**Energijos santykinis sutaupymas įmonėse nuo visų įmonės energijos sąnaudų:**

**nuo 1,2 iki 35,3 proc.  
vidutiniškai 18,2 proc.**



**Dažniausiai rekomenduojamos priemonės, taupančios elektros energiją ir kurą (nuo visų įmonės energijos sąnaudų):**

**9,7 proc. elektros,  
8,5 proc. kuro**



**Visoms efektyvumo priemonėms įgyvendinti reikėtų investicijų (pagal audito atlikimo dienos komercinius pasiūlymus):**

**115,2 ml. Eur**

*Rezultatai iš 61 pramonės įmonės energijos vartojimo auditų ataskaitų analizės*

**Energijos efektyvumo priemonių diegimas gali sukurti juntamą pokytį šalies energijos vartojime.**

# ENERGIJOS EFEKTYVUMO DIDINIMO POTENCIALAS PRAMONĖS ĮMONĖSE



2/3



**Reikia investicijų atskiroms energijos taupymo priemonėms** (pagal audito atlikimo dienos komercinius pasiūlymus):

nuo 1,76 tūkst. Eur  
iki 19,0 mln. Eur



**Energijos taupymo atskirų priemonių paprastasis atsipirkimo laikotarpis** (pagal audito atlikimo laikotarpio pasiūlymus):

nuo 1 metų  
iki 35 metų,  
vidutiniškai 4,5 metų



**Greičiausiai atsiperka įrangos priežiūros/remonto ir energijos taupymo mokymų priemonės:**

vidutiniškai per 1 metus



**Ilgiausiai atsiperka vėjo ir saulės fotovoltinių jėgainių bei šilumos siurblių įrengimas:**

vidutiniškai per 9-11 metų

Rezultatai iš 61 pramonės įmonės energijos vartojimo auditų ataskaitų analizės

**Išaugus energijos kainoms – investicijos į energijos vartojimo efektyvumą atsiperka tiek kartų greičiau, kiek išaugo perkamos energijos kaina.**

# ENERGIJOS EFEKTYVUMO DIDINIMO POTENCIALAS PRAMONĖS ĮMONĖSE



3/3



**Didžiausi metiniai energijos sutaupymai būtų įdiegus:** vėjo ir saulės fotovoltines jėgaines, šilumos siurblius bei ekonomaizerius.

vidutiniškai nuo 8,6 proc. iki 19,5 proc. įmonės energijos sąnaudų



**Daugiausiai investicijų reikėtų įdiegiant** vėjo ir saulės fotovoltines jėgaines, atnaujinant transporto parką, įrengiant šilumos siurblius bei ekonomaizerius, modernizuojant katilines.

vidutiniškai nuo 109 tūkst. Eur iki 10,8 mln. Eur



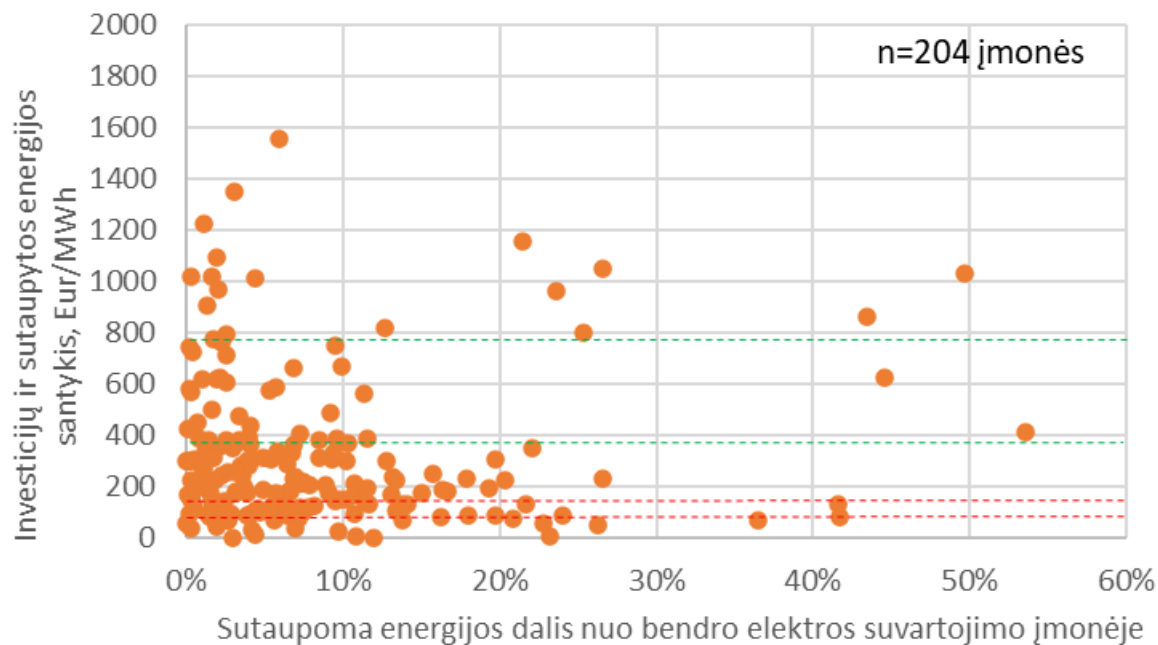
Rezultatai iš 61 pramonės įmonės energijos vartojimo auditų ataskaitų analizės

**Įdiegus visas taupymo priemones, nagrinėtose įmonėse būtų sutaupoma 6,7 % jų energijos sąnaudų.**



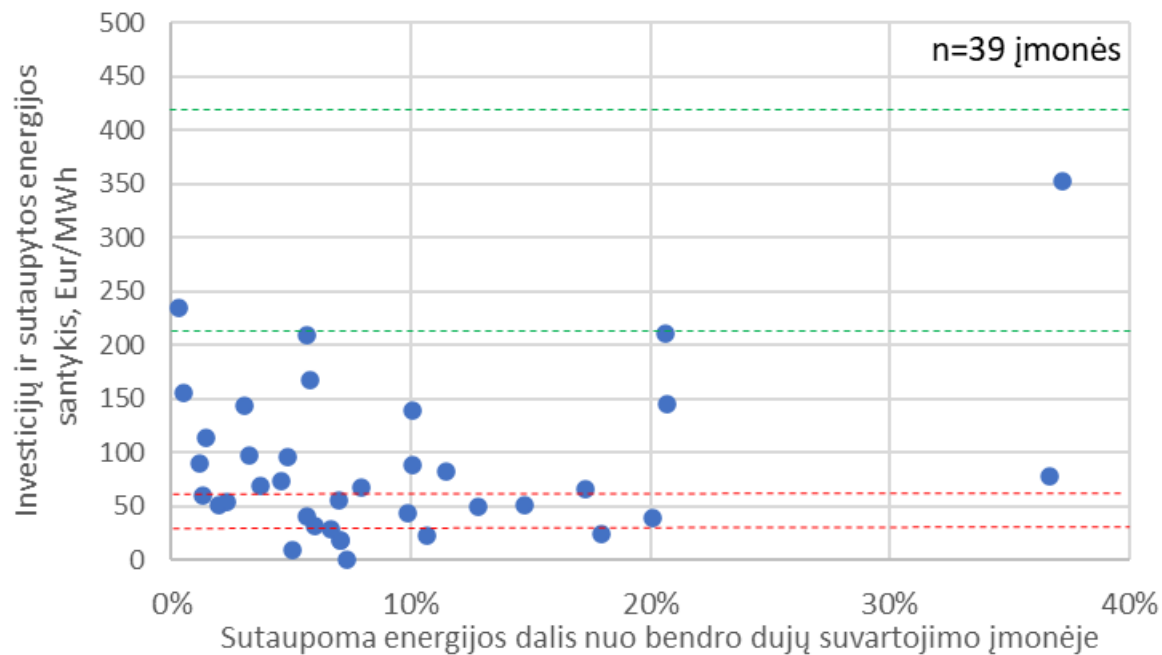
## KAIP GREITAI GALI ATSIPIRKTI INVESTICIJOS Į EFEKTYVUMO PRIEMONES?

### Elektros energijos efektyvumo priemonių atsipirkimas



- Būtų sutaupoma 264 GWh energijos per metus.
- Nagrinėtose įmonėse elektros suvartojimas sumažėtų 6,2 proc.
- Reikėtų iš viso 78 mln. Eur investicijų.

### Dujų efektyvumo priemonių atsipirkimas



- Būtų sutaupoma 67 GWh energijos per metus.
- Nagrinėtose įmonėse dujų suvartojimas sumažėtų 8,9 proc.
- Reikėtų iš viso 9,15 mln. Eur investicijų.

***Energijos efektyvumo priemonių atsipirkimo laikas mažėja tiek kartų, kiek kartų brangsta energija.***

# REKOMENDACIJOS IR PRIEMONĖS SAVIVALDYBĖMS



1/2

Rekomendacijos	Galimas energijos sutaupymas
Pastatų atnaujinimo projektų įgyvendinimas	30-50 proc.
Energijos taupymo tikslų nustatymas savivaldybės įmonėms (vandentvarka, transportas, šiluma ir kt.)	10-20 proc.
Savivaldybių energijos efektyvumo didinimo planų parengimas ir įgyvendinimas	10-20 proc.
Nuotolinio darbo (kur taikoma) pirmadienį ir penktadienį ir temperatūros sumažinimas iki 16-17 laipsnių pastatuose nuo penktadienio iki pirmadienio.	10 proc.
Elevatorinių ir senų šilumos punktų atnaujinimas ir automatizavimas	10 proc.
Viešųjų erdvių ir pastatų apšvietimo išjungimas nuo 1 iki 6 valandos ryto, išskyrus išimtis dėl saugumo ir savaitgaliais.	5-10 proc.
Gatvių apšvietimo intensyvumo sumažinimas nuo 1 iki 6 valandos ryto, nemažinant saugumo.	5-10 proc.

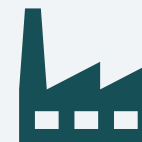
# REKOMENDACIJOS IR PRIEMONĖS SAVIVALDYBĖMS



2/2

Rekomendacijos	Galimas energijos sutaupymas
Greitai atsiperkančių efektyvumo priemonių ir AEI diegimas: <ul style="list-style-type: none"><li>• Automatinių durų įrengimas;</li><li>• Langų keitimas;</li><li>• Šilumos punkto automatizavimas;</li><li>• Apšvietimo atnaujinimas ir automatizavimas.</li></ul>	5-10 proc.
Šildymo temperatūros sumažinimas iki 19 laipsnių žiemą ir kondicionavimo temperatūros pakėlimas iki 27 laipsnių vasarą.	3-5 proc.
Senų kondicionierių keitimas į A+ klasės efektyvumo kondicionierius	2-3 proc.
Karšto vandens tiekimo reguliavimas administracijos pastatuose.	2-3 proc.

# REKOMENDACIJOS IR PRIEMONĖS VERSLUI



1/2

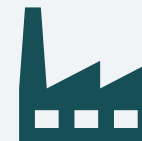
Norway  
grants



LIETUVOS  
ENERGETIKOS  
AGENTŪRA

Rekomendacijos	Galimas energijos sutaupymas
Pastatų atnaujinimo projektų įgyvendinimas	30-50 proc.
Įmonės technologinių linijų atnaujinimas	20-40 proc.
Įmonės transporto parko atnaujinimas	10-20 proc.
Temperatūros darbo patalpose sumažinimas	10 proc.
Energijos taupymo tikslų nustatymas ir stebėjimas	10 proc.
Atliekinės šilumos panaudojimas	5-10 proc.
Variklių, ventiliatorių, siurblių ir kitos įrangos keitimas į efektyvesnius	5-10 proc.
Įrangos ir technikos išjungimas kai nenaudojama	5-10 proc.
Apšvietimo intensyvumo mažinimas ir išjungimas	5-10 proc.
Įmonės transporto naudojimo optimizavimas ir judumo didinimas	5-10 proc.

# REKOMENDACIJOS IR PRIEMONĖS VERSLUI



Rekomendacijos	Galimas energijos sutaupymas
Greit atsiperkančių efektyvumo priemonių ir AEI diegimas: <ul style="list-style-type: none"><li>• Automatinių durų įrengimas;</li><li>• Langų keitimas;</li><li>• Šilumos punkto automatizavimas;</li><li>• Apšvietimo atnaujinimas ir automatizavimas.</li></ul>	5-10 proc.
Balansavimo ir lankstumo paslaugų taikymas įmonės veikloje	5-10 proc.
Karšto vandens tiekimo reguliavimas administraciniuose pastatuose	5-10 proc.
Darbuotojų švietimas ir motyvavimas taupyti energijos išteklius, taikant papildomų naudų motyvacinę sistemą	5-10 proc.
Įmonės energijos suvartojimo ir sutaupymo švieslentės paskelbimas	5 proc.

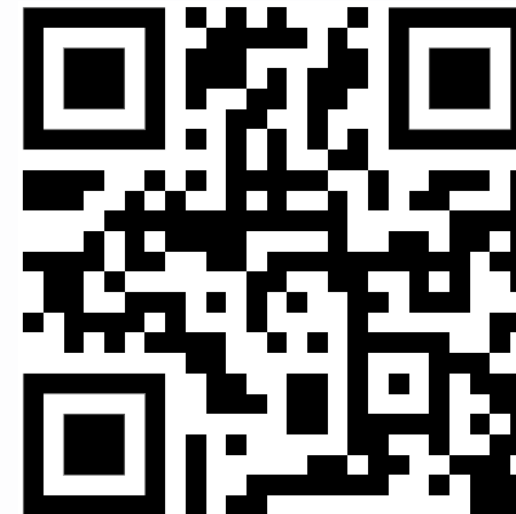


# REKOMENDACIJOS IR PRIEMONĖS NAMŲ ŪKIAMS

Rekomendacijos	Galimas energijos sutaupymas
Elektromobilių įsigijimas	35-55 proc.
Daugiabučių gyvenamųjų namų modernizavimas	30-50 proc.
Individualių gyvenamųjų namų modernizavimas	30-50 proc.
Darbas nuotoliniu būdu (bent 2-3 dienas per savaitę)	Iki 30 proc.
Temperatūros patalpose suregulavimas/sumažinimas	10-15 proc.
Transporto priemonės pakeitimas viešuoju transportu ir kitomis priemonėmis	10-15 proc.
Elevatorinių ir senų šilumos punktų atnaujinimas ir automatizavimas	5-15 proc.
Langų pakeitimas į efektyvesnius	5-10 proc.
Apšvietimo namuose atnaujinimas ir automatizavimas	10 proc.
Apšvietimo intensyvumo mažinimas ir išjungimas, buitinės technikos išjungimas kai nenaudojama	5-10 proc.
Šaldytuvų ir vandens šildytuvų priežiūra	3-5 proc.
Taupių vandens prietaisų naudojimas	3-5 proc.



<https://energis.lt>



<http://www.ena.lt>



<https://www.linkedin.com/company/ltena/>