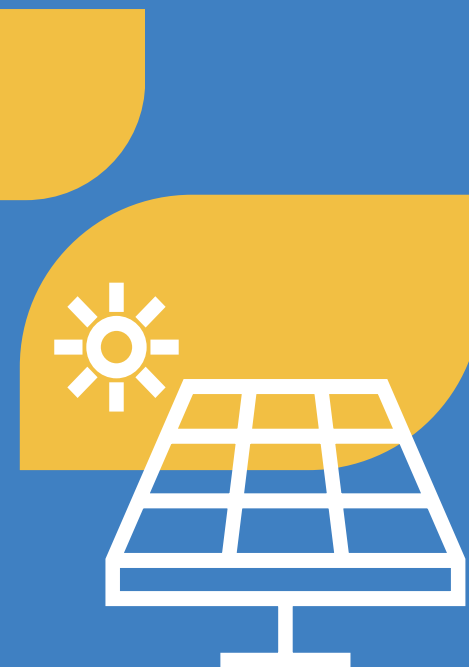


# Paraiškų pildymo instrukcija saulės elektrinėms



Finansuoja  
Europos Sąjunga  
NextGenerationEU



NAUJOS KARTOS  
LIETUVA

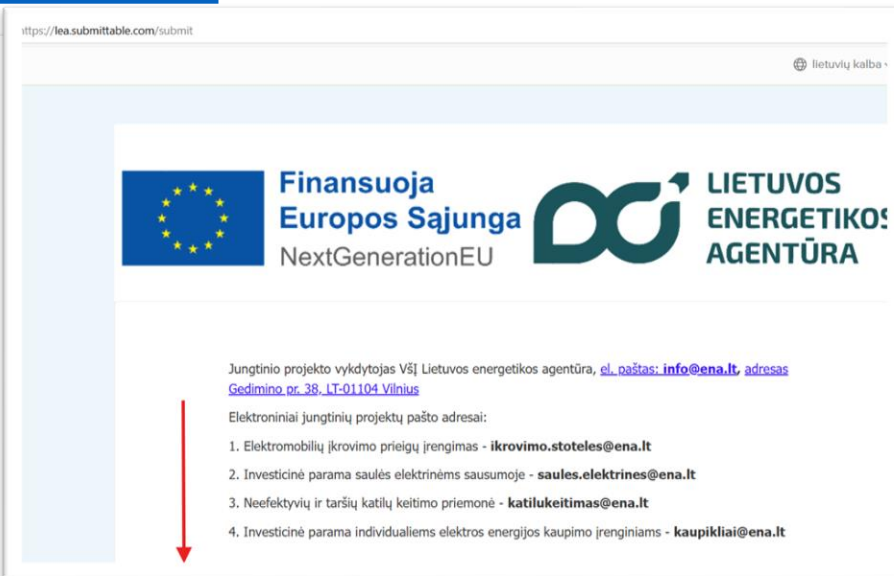
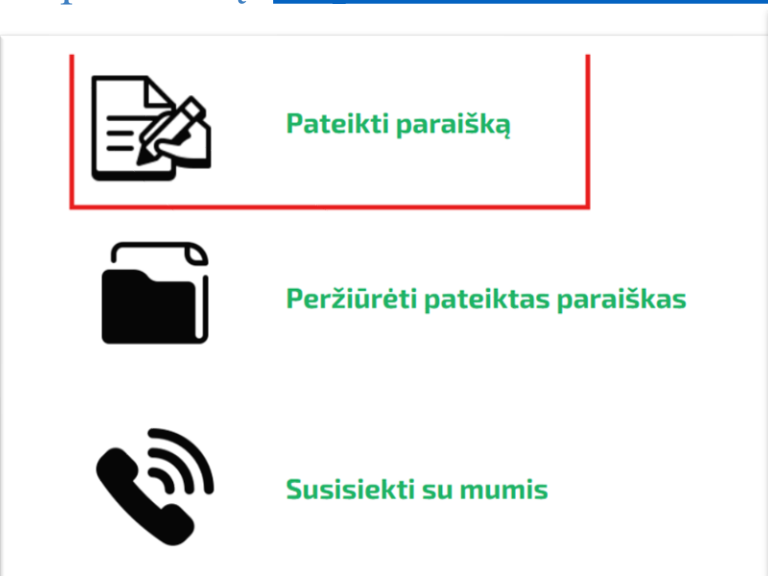
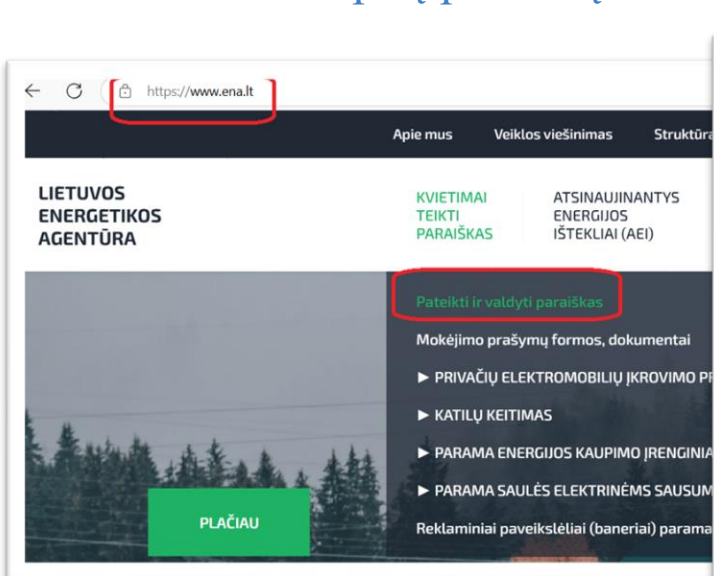
ENNEN  
ENERGETIKOS MINISTERIJA



LIETUVOS  
ENERGETIKOS  
AGENTŪRA

# Prisijunkite prie paraiškų teikimo platformos (1)

- Eikite į svetainę: [www.ena.lt](https://www.ena.lt).
- Pasirinkite skiltį „Kvietimai teikti paraiškas“ → „Pateikti ir valdyti paraiškas“.
- Spustelėkite „Pateikti paraišką“.
- Būssite nukreipti į paraiškų teikimo platformą: <https://lea.submittable.com/submit>.



LIETUVOS ENERGETIKOS AGENTŪRA

KVIETIMAI TEIKTI PARAIŠKAS

ATSINAUJINANTYS ENERGIJOS IŠTEKLIAI (AEI)

Pateikti ir valdyti paraiškas

Mokėjimo prašymų formos, dokumentai

- ▶ PRIVAČIŲ ELEKTROMOBILIŲ ĮKROVIMO P...
- ▶ KATILŲ KEITIMAS
- ▶ PARAMA ENERGIJOS KAUPIMO ĮRENGINIA...
- ▶ PARAMA SAULĖS ELEKTRINĖMS SAUSUM...

Reklaminiai paveikslėliai (baneriai) parama

PLAČIAU

Pateikti paraišką

Peržiūrėti pateiktas paraiškas

Susisiekti su mumis

Finansuoja Europos Sąjunga NextGenerationEU

LIETUVOS ENERGETIKOS AGENTŪRA

Jungtinio projekto vykdytojas VšĮ Lietuvos energetikos agentūra, [el. paštas: info@ena.lt](mailto:el_paštas:info@ena.lt), [adresas: Gedimino pr. 38, LT-01104 Vilnius](mailto:adresas:Gedimino pr. 38, LT-01104 Vilnius)

Elektroniniai jungtinių projektų pašto adresai:

1. Elektromobilių įkrovimo priėmų įrengimas - [ikrovimo.stoteles@ena.lt](mailto:ikrovimo.stoteles@ena.lt)
2. Investicinė parama saulės elektrinėms sausumoje - [saules.elektrines@ena.lt](mailto:saules.elektrines@ena.lt)
3. Neefektyvių ir taršių katilų keitimo priemonė - [katilukeitimas@ena.lt](mailto:katilukeitimas@ena.lt)
4. Investicinė parama individualiems elektros energijos kaupimo įrenginiams - [kaupikliai@ena.lt](mailto:kaupikliai@ena.lt)

# Kaip pasirinkti tinkamą kvietimą?

- Jei esate ūkininkas arba privatus juridinis asmuo, rinkitės – investicinė parama saulės elektrinėms sausumoje **Nr. 03-005-J-0001-J06**.
- Jei siekiate tapti energetine bendrija arba jau esate tokia bendrija, rinkitės – investicinė parama saulės elektrinėms sausumoje **Nr. 03-005-J-0001-J07**.



Finansuoja  
Europos Sąjunga  
NextGenerationEU



NAUJOS KARTOS  
LIETUVA

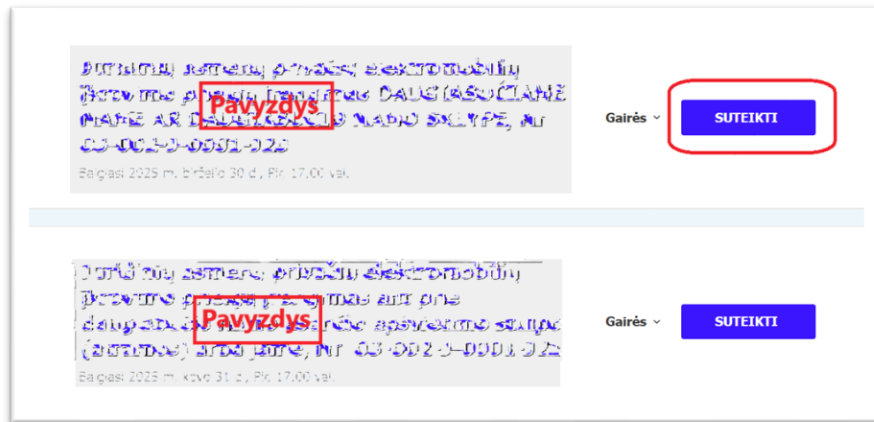
ENNNN  
ENERGETIKOS MINISTERIJA



LIETUVOS  
ENERGETIKOS  
AGENTŪRA

# Prisijunkite prie paraiškų teikimo platformos (2)

- Pasirinkus kvietimą spauskite „Suteikti“ – būsite nukreipti į <https://lea.submittable.com/submit> prisijungimo langą.
- Jeigu turite paskyrą, įveskite savo prisijungimo duomenis.
- Jeigu paskyros neturite, spustelėkite „Registruotis“ – užpildykite formą ir patvirtinkite registraciją – sukurkite paskyrą.



The image shows a login/registration form on the Submittable platform. At the top is the Submittable logo and the text 'Sveiki' (Hello). Below that is the instruction: 'Prisijunkite prie VŠĮ Lietuvos energetikos agentūra, kad tęstumėte Submittable.' The form contains an input field for 'El. pašto adresas\*' (Email address\*), a blue 'Tęsti' (Continue) button, and a 'Registruotis' (Register) link. Below the form are social login options: 'Tęskite kaip Google' and 'Tęskite kaip Facebook'.

# Pradėkite pildyti paraiškos formą: žingsnių santrauka

## 1–3 žingsniuose: Pagrindinė pareiškėjo informacija

- Įveskite datą, nurodykite pareiškėjo tipą, adresą, kontaktinius duomenis, pateikite banko sąskaitos numerį, pridėkite kontaktinio asmens duomenis ir kt.

## 4–9 žingsniuose: Projekto veiklos ir išlaidų informacija

- Nurodykite, pagal kokį reglamentą prašote finansavimo, planuojamos įrengti saulės elektrinės galią, veiklų vykdymo vietos adresą, pateikite nekilnojamojo turto objekto, kuriame planuojate įrengti saulės elektrinę, unikalią numerį ir pažymėkite kitus privalomus laukus.

## 10–16 žingsniuose: Dokumentų pateikimas

- Įkelkite saugomos teritorijos direkcijos išvadą, įgaliojimą (jei taikoma), pridėkite laisvos formos įsipareigojimą įrengti saulės elektrinę arba elektrinės prijungimo sąlygas, pateikite formą apie suteiktą valstybės pagalbą (išskyrus de minimis), „Vienos įmonės“ deklaratiją, kai finansavimo prašoma pagal nereikšmingos (de minimis) pagalbos reglamentus, pridėkite nuosavą įnašą pagrindžiančius dokumentus (kai suma viršija 10.000 Eur), įkelkite projekto vykdytojo deklaratiją ir kt.

# 1 žingsnis

## PARAIŠKA FINANSUOTI JUNG TINIO PROJEKTO PROJEKTĄ

Kvietimo teikti paraiškas finansuoti jungtinio projekto projektus (toliau – kvietimas teikti paraiškas) pavadinimas: JUNG TINIS PROJEKTAS "INVESTICINĖ PARAMA SAULĖS ELEKTRINĖMS SAUSUMOJE", kvietimo Nr. 03-005-J-0001

Nurodoma paraiškos pildymo data

Paraiškos pildymo data (reikalaujama)

Nurodoma paraiškos pildymo data.

Nurodomas pareiškėjo tipas

BENDRIEJI DUOMENYS - JP projekto pareiškėjas (toliau - pareiškėjas)

Pareiškėjas (reikalaujama)

- Labai maža, maža arba vidutinė įmonė
- Didelė įmonė
- Ūkininkas (-ė)



Finansuoja  
Europos Sąjunga  
NextGenerationEU



NAUJOS KARTOS  
LIETUVA

ENNNN  
ENERGETIKOS MINISTERIJA



LIETUVOS  
ENERGETIKOS  
AGENTŪRA

## 2 žingsnis

Nurodoma pareiškėjo kontaktinė informacija: adresas, tel. numeris, el. pašto adresas

Nurodomas sąskaitos numeris, į kurią bus pervedamos lėšos už įgyvendintą projektą

### Adresas (reikalaujama)

Nurodomas **pareiškėjo** adresas, **skirtas susirašinėti**: gatvės pavadinimas, namo eilės ir buto numeris (jei yra), gyvenamosios vietovės (miesto, miestelio, kaimo pavadinimas), pašto kodas (pvz., 02134), miesto ar rajono savivaldybės pavadinimas.

### Pareiškėjo telefono numeris (reikalaujama)

Nurodomas **pareiškėjo** "bendrasis/viešas" telefono numeris. Telefono numeris nurodomas formatu: +370 5 123 4567 arba +370 623 45278.

### El. pašto adresas (reikalaujama)

Nurodomas **pareiškėjo** "bendrasis/viešas" el. pašto adresas (pvz., el.pastas@elpastas.lt).

### Banko arba kitos kredito įstaigos sąskaitos Nr. (reikalaujama)

Nurodomas **pareiškėjo** banko arba kitos kredito įstaigos sąskaitos numeris, pvz. LT32 2233 2233 2233 2233. Sąskaita bus naudojama atsiskaityti už įgyvendintą JP projektą ir patirtas išlaidas.



Finansuoja  
Europos Sąjunga  
NextGenerationEU



NAUJOS KARTOS  
LIETUVA

ENNER  
ENERGETIKOS MINISTERIJA



LIETUVOS  
ENERGETIKOS  
AGENTŪRA

# 3 žingsnis

Nurodoma kontaktinio asmens informacija (pareigos, vardas, pavardė, tel. numeris, el. pašto adresas), su kuriuo bus bendraujama vertinant paraišką

## BENDRIEJI DUOMENYS - kontaktinis asmuo

### Kontaktinio asmens pareigos (reikalaujama)

Nurodomas kontaktinio asmens, su kuriuo bus bendraujama vertinant paraišką, pareigų pavadinimas.

### Kontaktinio asmens vardas, pavardė (reikalaujama)

Vardas (reikalaujama)

Pavardė (reikalaujama)

Nurodomas kontaktinio asmens vardas ir pavardė. Kontaktiniu asmeniu gali būti ir konsultuojančios įmonės (įstaigos) konsultantas ar pareiškėjo organizacijos vadovas, jeigu jis tiesiogiai susijęs su JP projekto rengimu ir galės atsakyti į klausimus, susijusius su JP projekto rengimu ir teikimu vertinti.

### Kontaktinio asmens telefono numeris (reikalaujama)

Nurodomas kontaktinio asmens, su kuriuo bus bendraujama vertinant paraišką, telefono numeris (nurodomas formatu +370 5 123 4567 arba +370 623 45278).

### Kontaktinio asmens el. pašto adresas (reikalaujama)

Nurodomas kontaktinio asmens, su kuriuo bus bendraujama vertinant paraišką, el. pašto adresas (pvz. pastas@elpastas.lt).



Finansuoja  
Europos Sąjunga  
NextGenerationEU



NAUJOS KARTOS  
LIETUVA

ENNNEN  
ENERGETIKOS MINISTERIJA



LIETUVOS  
ENERGETIKOS  
AGENTŪRA



# 4 žingsnis

**Nurodoma ar finansavimo prašoma pagal vieną iš nereikšmingos (de minimis) pagalbos reglamentų ar pagal bendrąjį bendrosios išimties reglamentą**

## **Finansavimo prašoma pagal:** (reikalaujama)

- Vieną iš nereikšmingos (de minimis) pagalbos reglamentų
- Komisijos reglamentą (ES) Nr. 651/2014 - bendrasis bendrosios išimties reglamentas (bendroji valstybės pagalba)

1. Nereikšminga (de minimis) pagalba gali būti suteikiama pareiškėjams, pradėjusiems projekto įgyvendinimą nuo 2023 m. birželio 22 d., todėl po paraiškos pateikimo per 14 dienų galima teikti mokėjimo prašymą. Pagal nereikšmingos (de minimis) pagalbos reglamentus finansavimo prašančių pareiškėjų patiriami sunkumai nėra vertinami. Nereikšminga (de minimis) pagalba yra sumuojama – vertinami paskutiniai 3 mokestiniai metai. Pagalba pareiškėjui, vykdančiam veiklą žemės ūkio sektoriuje, negali viršyti 25 000 Eur per paskutinius 3 metus, vykdančiam veiklą žuvininkystės ir akvakultūros sektoriuje – 30 000 Eur, visiems kitiems sektoriams – 300 000 Eur. Pareiškėjas su paraiška privalo pateikti „Vienos įmonės“ deklaraciją.

2. Finansavimo prašant pagal bendrąjį bendrosios išimties reglamentą (bendroji valstybės pagalba) projektas gali būti pradėtas įgyvendinti tik nuo paraiškos pateikimo dienos. Vertinama, ar pareiškėjas, kartu su susijusiomis įmonėmis, nepatiria sunkumų. Pareiškėjas teikia SVV deklaraciją arba didelės įmonės pažymą.



**Finansuoja  
Europos Sąjunga**  
NextGenerationEU



**NAUJOS KARTOS  
LIETUVA**

**ENNNEN**  
ENERGETIKOS MINISTERIJA



**LIETUVOS  
ENERGETIKOS  
AGENTŪRA**

# 5 žingsnis

Nurodomas pareiškėjui taikomas nereikšmingos (de minimis) pagalbos reglamentas

## Finansavimo prašoma pagal: (reikalaujama)

Vieną iš nereikšmingos (de minimis) pagalbos reglamentų

Komisijos reglamentą (ES) Nr. 651/2014 - bendrasis bendrosios išimties reglamentas (bendroji valstybės pagalba)

1. Nereikšminga (de minimis) pagalba gali būti suteikiama pareiškėjams, pradėjusiems projekto įgyvendinimą nuo 2023 m. birželio 22 d., todėl po paraiškos pateikimo per 14 dienų galima teikti mokėjimo prašymą. Pagal nereikšmingos (de minimis) pagalbos reglamentus finansavimo prašančių pareiškėjų patiriami sunkumai nėra vertinami. Nereikšminga (de minimis) pagalba yra sumuojama – vertinami paskutiniai 3 mokesčiai metai. Pagalba pareiškėjui, vykdančiam veiklą žemės ūkio sektoriuje, negali viršyti 25 000 Eur per paskutinius 3 metus, vykdančiam veiklą žuvininkystės ir akvakultūros sektoriuje – 30 000 Eur, visiems kitiems sektoriams – 300 000 Eur. Pareiškėjas su paraiška privalo pateikti „Vienos įmonės“ deklaraciją.

2. Finansavimo prašant pagal bendrąjį bendrosios išimties reglamentą (bendroji valstybės pagalba) projektas gali būti pradėtas įgyvendinti tik nuo paraiškos pateikimo dienos. Vertinama, ar pareiškėjas, kartu su susijusiomis įmonėmis, nepatiria sunkumų. Pareiškėjas teikia SVV deklaraciją arba didelės įmonės pažymą.

## Pareiškėjas pasirenka jam taikomą nereikšmingos (de minimis) pagalbos reglamentą (reikalaujama)

Vykduo ūkinę veiklą žemės ūkio sektoriuje

Vykduo veiklą žuvininkystės ir akvakultūros sektoriuje

Vykduo kitą ūkinę/ekonominę veiklą



Finansuoja  
Europos Sąjunga  
NextGenerationEU



NAUJOS KARTOS  
LIETUVA

ENNER  
ENERGETIKOS MINISTERIJA



LIETUVOS  
ENERGETIKOS  
AGENTŪRA

# 6 žingsnis

## JP projekto išlaidų skaičiavimo lentelė



	A	B	C	D	E	F
1	PILDOMA. Planuojamos (-ų) įrengti saulės	NEPILDOMA. Fiksuotasis vieneto įkainis už įrengtos	NEPILDOMA. Bendra tinkamų finansuoti	NEPILDOMA. Finansavimo intensyvumas, proc.	NEPILDOMA. Maksimalus finansavimo dydis, EUR	NEPILDOMA. Nuosavo įnašo dydis, EUR
2		1073.42	0	35	0	0

JP projekto išlaidų skaičiavimo lentelėje įrašant skaičius su kabeliu vietoje kabelio reikia dėti **TĄŠKĄ** (pvz. 29.9).

Kad pilnai matytumėte lentelės laukų pavadinimus **rekomenduotina** ją "išskleisti/pasididinti", panaudojant viršutiniame lentelės kampe esantį aktyvų ženklą "rodyklės". **PILDOMAS TIK LENTELEŠ STULPĖLIS "A", kitus stulpelius lentelė skaičiuoja AUTOMATIŠKAI.**

Taikomas fiksuotasis įkainis **1073,42 Eur/kW.**

## Prašomas skirti finansavimo dydis, eurai

€  EUR

Pildoma tik tuo atveju, kai pareiškėjas neturi pakankamo nereikšmingos (de minimis) pagalbos likučio, t. y. de minimis likutis yra mažesnis nei „JP projekto išlaidų skaičiavimo lentelė“ E stulpelyje nurodyta maksimali galima finansavimo suma. Prašomas skirti finansavimo dydis neturi viršyti pareiškėjo turimo nereikšmingos (de minimis) pagalbos likučio. Nereikšmingos (de minimis) pagalbos likučius galima pasitikrinti suteiktos valstybės pagalbos ir nereikšmingos (de minimis) pagalbos registre <https://kotis.kt.gov.lt/>

Nurodoma planuojamos įrengti saulės elektrinės galia kW

Nurodomas prašomo skirti finansavimo dydis, kuris yra automatiškai paskaičiuotas lentelės E stulpelyje



Finansuoja  
Europos Sąjunga  
NextGenerationEU



NAUJOS KARTOS  
LIETUVA

ENNER  
ENERGETIKOS MINISTERIJA



LIETUVOS  
ENERGETIKOS  
AGENTŪRA

# 7 žingsnis

Nurodoma projekto vykdymo apskritis ir savivaldybė

likučius galima pasitikrinti suteiktos valstybės pagalbos ir nereikšmingos (de minimis) pagalbos registre <https://kotis.kt.gov.lt/>

**JP PROJEKTO VEIKLŲ VYKDYMO VIETA. PASIRINKITE APSKRITĮ: (reikalaujama)**

Pasirinkite...

*Užpildoma pasirenkant iš ŽEMIAU esančio sąrašo.*

*Nurodoma JP projekto veiklų vykdymo vieta. Nurodoma **apskrities** ir **savivaldybės pavadinimai**, kuriai tenka didžioji dalis JP projekto lėšų (didžiausia projekto lėšų dalis skaičiuojama pagal skiriamų lėšų dydį).*



Finansuoja  
Europos Sąjunga  
NextGenerationEU



NAUJOS KARTOS  
LIETUVA

ENNNN  
ENERGETIKOS MINISTERIJA



LIETUVOS  
ENERGETIKOS  
AGENTŪRA

# 8 žingsnis

Nurodoma informacija apie planuojamą įrengti saulės elektrinę: adresas, nekilnojamo turto objekto unikalus numeris, kuriame planuojama įrengti saulės elektrinę, elektrinės galia kW

Nurodoma ar saulės elektrinė bus gaminančio vartotojo ar gamintojo

Jei planuojama įsirengti ne vieną saulės elektrinę, nurodyti "TAIP" ir užpildyti informaciją apie saulės elektrinę

**Nurodomas nekilnojamo turto objekto, kuriame planuojama įrengti saulės elektrinę, adresas (reikalaujama)**

VĮ Registrų centro Nekilnojamo turto kadastrė ir registre įregistruoto nekilnojamo turto objekto adresas, pvz. Kaunas, Joninių g. 269 -25 (nurodoma taip, kaip nurodyta registre).

**Nurodomas nekilnojamo turto objekto, kuriame planuojama įrengti saulės elektrinę, unikalus numeris (reikalaujama)**

VĮ Registrų centro Nekilnojamo turto kadastrė ir registre įregistruoto nekilnojamo turto objekto **UNIKALUS** numeris, pvz : 9876-5432-1098 ir pan.

**Nurodoma nekilnojamo turto objekte planuojamos įrengti saulės elektrinės įrengtoji galia, kW (reikalaujama)**

Nurodoma planuojama įrengtoji galia kW **konkrečiame** nekilnojamo turto objekte.

**Planuojama įrengti saulės elektrinė bus: (reikalaujama)**

- GAMINANČIO VARTOTOJO elektrinė
- GAMINTOJO elektrinė

**Ar planuojama įrengti saulės elektrines KELIUOSE nekilnojamo turto objektuose?**

- Taip
- Ne



**Finansuoja  
Europos Sąjunga**  
NextGenerationEU



**NAUJOS KARTOS  
LIETUVA**

**ENNNN**  
ENERGETIKOS MINISTERIJA



**LIETUVOS  
ENERGETIKOS  
AGENTŪRA**

# 9 žingsnis

Nurodoma ar nekilnojamo turto objektas, kuriame bus įrengiama saulės elektrinė patenka į "Natura 2000" teritoriją ar ribojasi su ja

Nurodoma, ar saulės elektrinės (-ių) įrengimas susijęs su įsteigtomis ar potencialiomis „Natura 2000“ teritorijomis ar artima joms aplinka (reikalaujama)

- Taip
- Ne

Nurodoma, ar saulės elektrinės (-ių) įrengimas susijęs su įsteigtomis ar potencialiomis „Natura 2000“ teritorijomis ar artima joms aplinka. Jei žemės sklypas, kur bus įrengta saulės elektrinė, patenka į "Natura 2000" teritoriją arba ribojasi su "Natura 2000" teritorija, žymima "Taip" ir turi būti atliktas „Natura 2000“ teritorijų **reikšmingumo nustatymas** ir su paraiška pateikta atsakingos institucijos (už saugomos teritorijos apsaugą atsakingos direkcijos) **galiojanti išvada** (dokumentas).

"Natura 2000" teritorijų [internetinis žemėlapis](#).

[Saugomų teritorijų direkčių ribų žemėlapis](#).



Finansuoja  
Europos Sąjunga  
NextGenerationEU



NAUJOS KARTOS  
LIETUVA

ENNNN  
ENERGETIKOS MINISTERIJA



LIETUVOS  
ENERGETIKOS  
AGENTŪRA

# 10 žingsnis

Privaloma pateikti atsakingos saugomos teritorijos direkcijos išvadą, jei nekilnojamo turto objektas, kuriame bus įrengiama saulės elektrinė patenka į "Natura 2000" teritorija ar ribojasi su ja

Nurodoma ar saugomos teritorijos išvadoje planuojamos įrengti saulės elektrinės poveikis gali būti reikšmingas

Jei planuojamos įrengti saulės elektrinės poveikis yra reikšmingas, privaloma pateikti aplinkos apsaugos agentūros sprendimą dėl planuojamos ūkinės veiklos ir poveikio vertinimo ataskaitą

Natura 2000 teritorijų internetinis žemėlapis.  
Saugomų teritorijų *direkcijų* ribų žemėlapis.

## Už saugomos teritorijos apsaugą atsakingos direkcijos išvada (dokumentas) (reikalaujama)

Pasirinkite failą

Pasirinkite iki 10 priedami failai. Kol kas nepridėta jokių failų. Galite pridėti 10 daugiau failus.

Priimtini failų tipai: .pdf, .doc, .heif

Pridedama atsakingos institucijos išvada (dokumentai).

## Atsakingos saugomos teritorijos direkcijos pateikta išvada dėl poveikio reikšmingumo (reikalaujama)

- Taip, poveikis yra reikšmingas
- Ne, poveikis nėra reikšmingas

## Aplinkos apsaugos agentūros sprendimas dėl planuojamos ūkinės veiklos ir poveikio vertinimo ataskaita (reikalaujama)

- Internetinė NUORODA Į DOKUMENTUS, jei tokia informacija (dokumentai) skelbiami atsakingos institucijos interneto svetainėje.
- Pridedamas sprendimas dėl planuojamos ūkinės veiklos ir poveikio aplinkai vertinimo ataskaita

Jei už saugomos teritorijos apsaugą atsakingos direkcijos galiojanti išvada nurodo, kad poveikis "Natura 2000" teritorijoms gali būti reikšmingas, su paraiška privaloma pateikti Aplinkos apsaugos agentūros sprendimą dėl planuojamos ūkinės veiklos (saulės elektrinės įrengimo) galimybių ir poveikio aplinkai vertinimo ataskaitą. Pridedami dokumentai arba pateikiama internetinė nuoroda į dokumentus, jei tokia informacija skelbiama atsakingos institucijos interneto svetainėje.



Finansuoja  
Europos Sąjunga  
NextGenerationEU



NAUJOS KARTOS  
LIETUVA

ENNER  
ENERGETIKOS MINISTERIJA



LIETUVOS  
ENERGETIKOS  
AGENTŪRA

# 11 žingsnis

Nurodoma interneto svetainė, kurioje bus viešinamos projekto veiklos (jei tokia yra)

## Pagrindinė interneto svetainė, kurioje bus skelbiamas JP projekto aprašymas (jei tokia yra)

example.com

Nurodoma pareiškėjo pagrindinė interneto svetainė (jeigu tokia yra), kurioje per 20 darbo dienų nuo rašto dėl finansavimo JP projektui skyrimo datos bus paskelbiamas trumpas JP projekto aprašymas, kuriame pristatomos įgyvendinant JP projektą suplanuotos veiklos ir rezultatai ir informuojama apie gautą Europos Sąjungos finansavimą. **Jeigu pareiškėjas interneto svetainę turi, JP projekto viešinimas joje yra PRIVALOMAS.** JP projekto aprašymas interneto svetainėje turi būti lengvai randamas ir aiškiai matomas bent iki projekto pabaigos (ilgalaikiam matomumui užtikrinti naujienų rubrika nenaudojama).

Privaloma nurodyti socialinių tinklų paskyros nuorodą, kurioje bus viešinamos projekto veiklos

## Socialinių tinklų paskyros nuoroda, kur bus viešinamas JP projekto aprašymas (reikalaujama)

example.com

Nurodoma bent vieno iš socialinio tinklo **konkrečios paskyros nuoroda**, kur per 20 darbo dienų nuo rašto dėl finansavimo JP projektui skyrimo datos bus paskelbiamas trumpas JP projekto aprašymas, kuriame pristatomos įgyvendinant JP projektą suplanuotos veiklos ir rezultatai ir informuojama apie gautą Europos Sąjungos finansavimą. **JP projekto viešinimas socialiniuose tinkluose yra PRIVALOMAS.**



Finansuoja  
Europos Sąjunga  
NextGenerationEU



NAUJOS KARTOS  
LIETUVA

ENNER  
ENERGETIKOS MINISTERIJA



LIETUVOS  
ENERGETIKOS  
AGENTŪRA



# 12 žingsnis

Pridedamas vienas iš privalomų pateikti dokumentu: laisvos formos įsipareigojimas įrengti saulės elektrinę arba elektrinės prijungimo sąlygos

## Dokumentai (reikalaujama)

- Laisvos formos įsipareigojimas pastatyti tam tikros įrengtosios galios saulės elektrinę (taikoma elektrinėms iki 100 kW, kai leistina generuoti į tinklą galia 0 kW)
- Elektrinės prijungimo prie energetikos tinklų prijungimo sąlygos

*Su paraiška privaloma pateikti bent vieną iš nurodytų dokumentų*

Pridedamas įgaliojimas, jeigu pareiškėjas įgalioja kitą asmenį už jį atlikti su paraiškos pateikimu susijusius veiksmus

## Įgaliojimas, jeigu pareiškėjas įgalioja kitą fizinį ar juridinį asmenį už jį atlikti su paraiškos pateikimu ar JP projekto įgyvendinimu susijusius veiksmus

Pasirinkite failą

Pasirinkite iki 10 priedami failai. Kol kas nepridėta jokių failų. Galite pridėti 10 daugiau failus.

Priimtini failų tipai: .pdf, .jpg, .jpeg, .png, .tif, .tiff, .adoc

*Įgaliojimas, jeigu pareiškėjas įgalioja kitą fizinį ar juridinį asmenį už jį atlikti su paraiškos pateikimu ar JP projekto įgyvendinimu susijusius veiksmus (notariškai patvirtintas arba informacinių technologijų priemonėmis sudarytas (<https://igaliojimai.lt>) įgaliojimas atstovauti pareiškėją).*

Pridedama užpildyta ir pasirašyta forma apie pareiškėjui suteiktą valstybės pagalbą

## Informacija apie pareiškėjui suteiktą valstybės pagalbą (išskyrus de minimis) (reikalaujama)

Pasirinkite failą

Pasirinkite iki 10 priedami failai. Kol kas nepridėta jokių failų. Galite pridėti 10 daugiau failus.

Priimtini failų tipai: .pdf, .jpg, .jpeg, .png, .tif, .tiff, .adoc

*Užpildoma ir pateikiama pasirašyta Informacijos apie pareiškėjui suteiktą valstybės pagalbą (išskyrus de minimis) forma (el. pažymos forma). Galima pateikti paprastu arba el. parašu pasirašytą dokumentą.*



Finansuoja  
Europos Sąjunga  
NextGenerationEU



NAUJOS KARTOS  
LIETUVA

ENNER  
ENERGETIKOS MINISTERIJA



LIETUVOS  
ENERGETIKOS  
AGENTŪRA

# 13 žingsnis

Pridedama "Viena įmonė" užpildyta ir pasirašyta deklaracija, kai finansavimo prašoma pagal nereikšmingos (de minimis) pagalbos reglamentus

**"Vienos įmonės" deklaracija (reikalaujama)**

Pasirinkite failą

Pasirinkite iki 20 priedami failai. Kol kas ne pridėta jokių failų. Galite pridėti 20 daugiau failus.

Priimtini failų tipai: .csv, .doc, .docx, .odt, .pdf, .rtf, .txt, .wpd, .wpl, .gif, .jpg, .jpeg, .png, .svg, .tif, .tiff

Pateikiama užpildyta ir pasirašyta "Vienos įmonės" deklaracija. Deklaracijoje pareiškėjas turi surašyti visas susijusias įmones, kurios kartu su pareiškėju sudaro "Vieną įmonę".



Finansuoja  
Europos Sąjunga  
NextGenerationEU



NAUJOS KARTOS  
LIETUVA

ENNNN  
ENERGETIKOS MINISTERIJA



LIETUVOS  
ENERGETIKOS  
AGENTŪRA

# 14 žingsnis

Jei finansavimas skiriamas kaip valstybės pagalba pateikiamas vienas iš privalomų dokumentų: Smulkiojo ar vidutinio verslo subjekto statuso deklaracija arba Pažyma dėl didelės įmonės statuso (taikoma didelėms įmonėms)

Kai paraišką teikia ūkininkas, privaloma pateikti finansinės atskaitomybės dokumentus už 3 praėjusius patvirtintus ataskaitinius metus

*forma). Galima pateikti paprastu arba el. parašu pasirašytą dokumentą.*

## Dokumentai (reikalaujama)

- Smulkiojo ar vidutinio verslo subjekto statuso deklaracija
- Pažyma dėl didelės įmonės statuso ir susijusių įmonių duomenų

*Pateikiamas vienas iš nurodytų dokumentų. Labai mažos, mažos, vidutinės įmonės statusą atitinkantys pareiškėjai teikia smulkiojo ar vidutinio verslo subjekto statuso deklaraciją, didelės įmonės statusą atitinkantys pareiškėjai teikia didelės įmonės pažymą.*

## Finansinės atskaitomybės dokumentai, kai paraišką teikia ūkininkas

Pasirinkite failą

Pasirinkite iki 20 priedami failai. Kol kas nepridėta jokių failų. Galite pridėti 20 daugiau failus.

Priimtini failų tipai: .csv, .doc, .docx, .odt, .pdf, .rtf, .txt, .wpd, .wpl, .gif, .jpg, .jpeg, .png, .svg, .tif, .tiff

Ūkininkai turi pateikti finansinės atskaitomybės dokumentus (balansą ir pelno (nuostolių) ataskaitą) arba kitus finansinės apskaitos dokumentus, kai apskaita tvarkoma vadovaujantis Lietuvos Respublikos Žemės ūkio ministro 2022 m. balandžio 25 d. įsakymu Nr. 3D-280 „Dėl ūkininkų ir gyventojų, kurie neįregistravę ūkininko ūkio verčiasi individualia žemės ūkio veikla, veiklos finansinės apskaitos tvarkos nustatymo“.



Finansuoja  
Europos Sąjunga  
NextGenerationEU



NAUJOS KARTOS  
LIETUVA

ENNER  
ENERGETIKOS MINISTERIJA



LIETUVOS  
ENERGETIKOS  
AGENTŪRA

# 15 žingsnis

Ūkininkai turi pateikti Sodros ataskaitą Nr. S-31 už paskutinius patvirtintus 3 ataskaitinius finansinius metus

**Sodros ataskaita Nr. S-31 "Apdraustųjų asmenų sąrašas už nurodytą laikotarpį", kai paraišką teikia ūkininkas**

Pasirinkite failą

Pasirinkite iki 20 priedami failai. Kol kas nepridėta jokių failų. Galite pridėti 20 daugiau failus.

Priimtini failų tipai: .csv, .doc, .docx, .odt, .pdf, .rtf, .txt, .wpd, .wpf, .gif, .jpg, .jpeg, .png, .svg, .tif, .tiff

Ūkininkai turi pateikti Sodros ataskaitą Nr. S-31 „Apdraustųjų asmenų sąrašas už nurodytą laikotarpį“ už paskutinius patvirtintus 3 ataskaitinius finansinius metus.

Jei nuosavas įnašas viršija 10 000 Eur privaloma pateikti nuosavą įnašą pagrindžiančius dokumentus

**Ar nuosavas įnašas viršija 10 000 Eur? (reikalaujama)**

- Taip, nuosavas įnašas didesnis kaip 10 000 Eur
- Ne, nuosavas įnašas neviršija 10 000 Eur

Nuosavas įnašas patikrinamas pagal „JP projekto išlaidų skaičiavimo lentelė“ skaičiavimo lentelės "F" stulpelį. Jeigu "F" stulpelyje suma viršija 10 000 Eur, žymima "Taip". Jeigu "F" stulpelyje suma neviršija 10 000 Eur, žymima "Ne".

Patvirtinama, kad bus laikomasi reikalavimų dėl statybinių atliekų susidarymo ir tvarkymo

**Pareiškėjas teikdamas paraišką patvirtina, kad bus laikomasi reikalavimų dėl statybinių atliekų susidarymo ir tvarkymo, nustatytų Statybinių atliekų tvarkymo taisyklėse, patvirtintose Lietuvos Respublikos aplinkos ministro 2006 m. gruodžio 29 d. įsakymu Nr. D1-637 „Dėl Statybinių atliekų tvarkymo taisyklių patvirtinimo“.**

(reikalaujama)



Finansuoja  
Europos Sąjunga  
NextGenerationEU



NAUJOS KARTOS  
LIETUVA

ENNER  
ENERGETIKOS MINISTERIJA



LIETUVOS  
ENERGETIKOS  
AGENTŪRA

# 16 žingsnis

**Pridedama užpildyta ir pasirašyta pareiškėjo deklaracija**

**Pridedu pasirašytą pareiškėjo deklaraciją** (reikalaujama)

*Užpildoma, pasirašoma ir pridedama pareiškėjo deklaracija (paprastu arba el. parašu pasirašytas dokumentas \*.pdf, \*.adoc ir kt. formatuose). Pasirašyta pareiškėjo deklaracija patvirtina paraiškoje teikiamų duomenų teisingumą ir yra tolygi paraiškos pasirašymui.*

**Pareiškėjo deklaracija** (reikalaujama)

Pasirinkite failą

Pasirinkite iki 10 pridedami failai. Kol kas nepridėta jokių failų. Galite pridėti 10 daugiau failus.

Priimtini failų tipai: .pdf, .jpg, .jpeg, .png, .tif, .tiff, .adoc, .dae, .heif

**Užpildžius paraišką ir pridėjus visus privalomus pateikti dokumentus spaudžiama "Pateikti formą"**

Išsaugoti projektą Pateikti formą



Finansuoja  
Europos Sąjunga  
NextGenerationEU



NAUJOS KARTOS  
LIETUVA

ENNER  
ENERGETIKOS MINISTERIJA



LIETUVOS  
ENERGETIKOS  
AGENTŪRA

## Kontaktai konsultacijoms:

- Telefonu **+370 5 230 3312** – nuo 8:00 iki 12:00 val. (darbo dienomis)
- El. paštu **saules.elektrines@ena.lt**



Finansuoja  
Europos Sąjunga  
NextGenerationEU



NAUJOS KARTOS  
LIETUVA

ENNEN  
ENERGETIKOS MINISTERIJA



LIETUVOS  
ENERGETIKOS  
AGENTŪRA

