



ELDRIVE

ELDRIVE ĮKROVIMO PARKAI  
LIETUVOJE



# Elektromobilių įkrovimo infrastruktūra Lietuvoje

- **Didžiuosiuose Lietuvos miestuose** yra sutelkta apie **70 proc.** visų įkrovimo taškų.
- Iki 2030 metų mūsų šalyje turėtų veikti daugiau kaip **60 tūkst.** viešų ir privačių įkrovimo prieigų;
- Šiuo metu jų yra apie **1700**



# Situacija šalies keliuose

- Pagrindinės problemos – pagrindiniuose ir regioniniuose šalies keliuose;
- Kelyje **Vilnius – Kaunas** turime apie **5 – 7 įkrovimo vietas**, kuriose vienu metu gali krauti 1 – 4 elektromobiliai;
- Kelyje **Kaunas – Klaipėda** situacija dar prastesnė – iš viso veikia **iki 10 įkrovimo vietų**, o daugelyje jų veikia po 1 įkrovimo stotelę.



# Kodėl taip yra?

- Įkrovimo infrastruktūros kūrimo pradžioje, visa plėtra buvo fokusuojama į miestus, kadangi prieš šešis ar dešimt metų, **elektromobiliai nuvažiuodavo vos kelis šimtus kilometrų.**
- Todėl šiuo metu turime natūralų įkrovimo stotelių trūkumą šalies keliuose.





# Vartotojų apsisprendimas įsigijant elektromobilį

- Remiantis „**JD Power**“ apklausa, daugiau nei **65 proc. vartotojų** išreiškė susirūpinimą dėl įkrovimo stotelių prieinamumo kaip reikšmingo barjero, trukdančio įsigyti elektromobilį.
- „**Nuotolio baimė**“ – baimė, kad elektromobiliui neužteks įkrovos pasiekti kelionės tikslą. Net **70 proc.** vairuotojų nurodo, kad jie labiau norėtų įsigyti elektromobilį, jei jaustųsi užtikrinti, kad įkrovimo stotelės būtų lengvai prieinamos jų kelionių metu.



# Kas yra „įkrovimo parkas“?





# Pirmieji įkrovimo parkai pasaulyje

- **2012 – taisiais metais Tesla** įrengė pirmąjį įkrovimo parką Kalifornijoje (Los Andžele) bei o 2014 – taisiais – **San Franciske**.
- Europoje pirmieji įkrovimo parkai buvo įrengti **2013 – tais metais** Osle, Norvegijoje bei **2014 – tais metais** Amsterdame, Nyderlanduose
- Šiuose parkuose veikia nuo 6 iki 100 įkrovimo stotelių.



# Kodėl atsirado poreikis įkrovimo parkams?

- **80 proc. vartotojų** būtų labiau linkę rinktis įkrovimo lokaciją, kur yra daugiau įkrovimo stotelių, negu viena.
- Daugiau kaip **70 proc. elektromobilių** vartotojų nori, kad įkrovimo stotelė būtų „saugioje vietoje“ (apšviesta)
- **Net 65 proc.** apklaustų elektromobilių vairuotojų pageidauja, kad įkrovimo stotelių lokacijoje veiktų tualetai, kavinės, internetas.





# Dabartis Lietuvoje

- Šiuo metu mūsų šalies pagrindiniuose keliuose veikia **tik keletas vietų**, kurios užtikrintų vartotojų poreikius – veikiančius tualetus, kavines ir kita;
- Lietuvoje elektromobilių įkrovimo vietos labiau paplitusios šalia **prekybos centrų miestuose** – Akropolis Kaune, Europa Vilniuje, Kaunas ir Vilnius Urban HUB projektai



# Eldrive įkrovimo parkai

- Iš viso per ateinančius trejus metus ketiname įrengti **5 – 10 įkrovimo parkų**
- Kiekviename jų veiks nuo **10 iki 20 ypač greito įkrovimo stotelių**, kurių galia didesnė nei **200 kW**
- Su laiku įkrovimo parkuose įsikrauti galės ir sunkiasvorės transporto priemonės.
- Įkrovimo parkuose veiks **kavinės, poilsio zonos, darbo kambariai**



# Planuojamos lokacijos

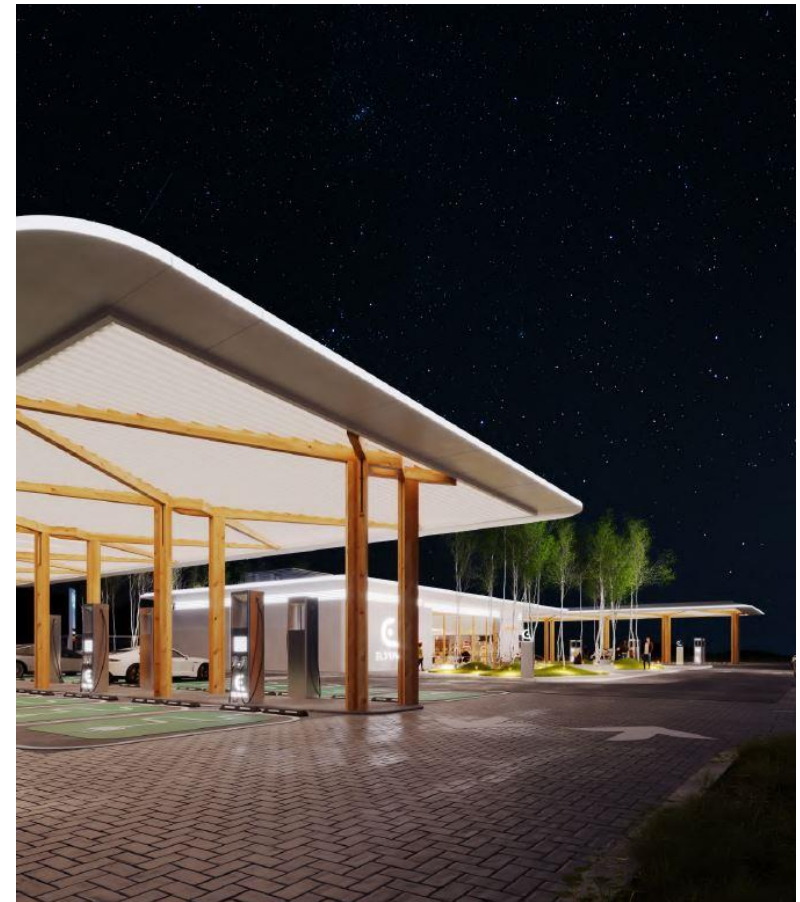
- **Panevėžio aplinkkelis**, šalia Panevėžio;
- **156 kilometras** kelyje Vilnius – Kaunas – Klaipėda;
- Įkrovimo parkas šalia **Senosios Varėnos**;





# Didžiausi iššūkiai

- Didžiausias iššūkis įrengiant tokio tipo projektus – elektros įvadas.
- Standartiniam įkrovimo parkui iš viso reikalinga **1 – 4 MW galingumo** įvado, o tai yra pakankamai didelis iššūkis specialistams.
- **Konceptas.** Tokio dalyko Lietuvoje nebuvo. Pritaikymas Lietuvos rinkai.



# Investicijos ir įtaka regionams

- Įkrovimo parkų statybas ir įrengimą per ateinančius trejus metus investuosime **daugiau kaip 15 milijonų eurų**;
- Tai turės nemažą įtaką ir regionams, kadangi įkrovimo parkai svariai prisidės prie **elektromobilių infrastruktūros plėtros** didelėje mūsų šalies dalyje;

